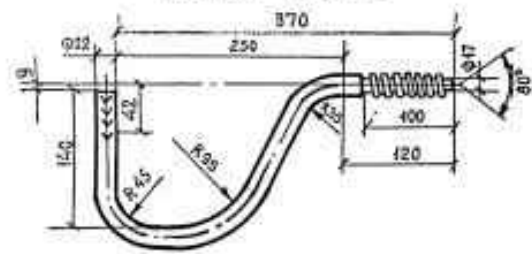
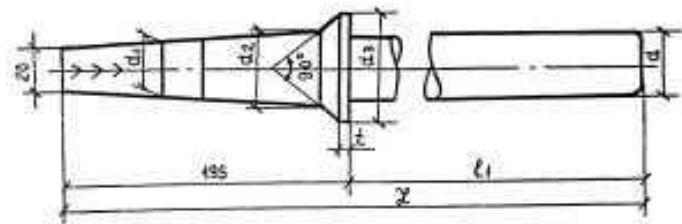


Крюк КВ-22

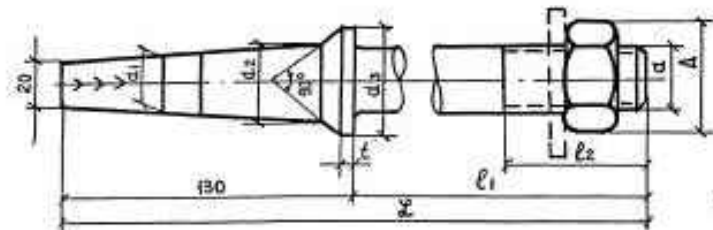


Тип крюка	Вес кг	Минимальная разрывная нагрузка, кг	
		Горизонтальная	Вертикальная
КВ-22	1,7	175	145

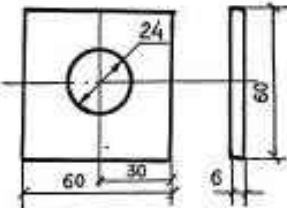
Штырь Ш-22-50М



Штыри Ш-22-100, Ш-22-200



Шайба квадратная



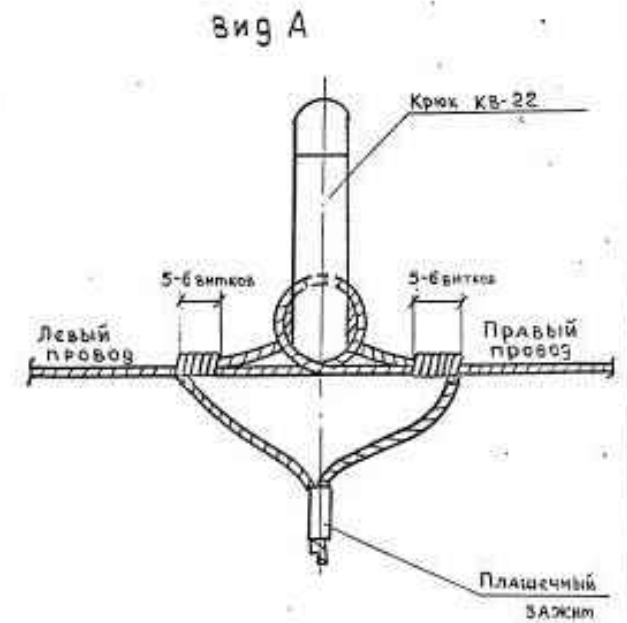
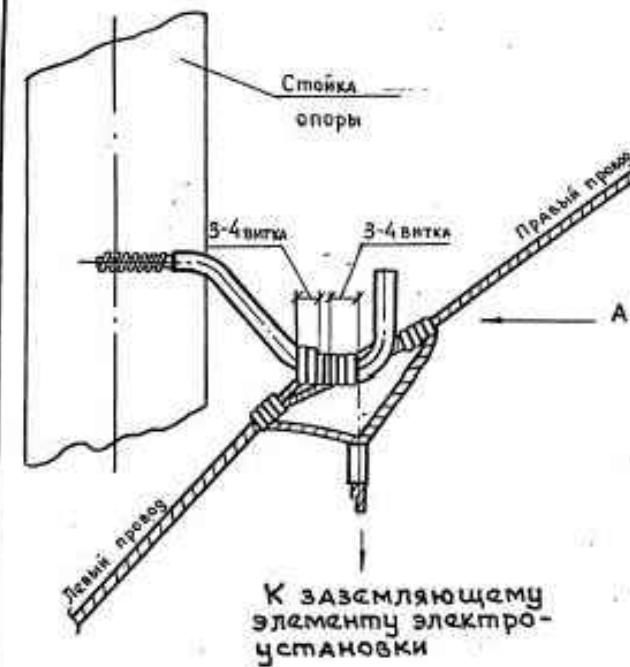
РАЗМЕРЫ И ВЕСА ШТЫРЕЙ

Тип штыря	Минимальная разрывная нагрузка кг	t мм	Диам. штыря мм				L мм	l1 мм	l2 мм	Масса с гайкой кг	Примечание
			d мм	d1 мм	d2 мм	d3 мм					
Ш-22-50м	800	5	22	22	31	42	245	50	—	1,14	
Ш-22-100							230	100	85	1,15	
Ш-22-200							330	200	85	1,61	

Материал для изготовления крюков и штырей сталь марки ВСтЗ Сп4 или ВСтЗ пс4 по гост 380-88

Исполн.	Кашников	3.407.9-180.4-83В
Н.контр.	Репина	Станция Лист Листов
Гл. спец.	Вердун	Р
Рук. гр.	Крюков	Крюки, штыри
Инж.	Богданова	ГипроРудА

Формат А3



- Крюки ввертываются в деревянную стойку на полную нарезную часть плюс 10±15 мм. Отверстия под крюки следует сверлить размером внутреннего диаметра нарезки на глубину равную 0,75 длины нарезки.
- Крепление вязкой (3-4 витка) заземляющего провода на промежуточных опорах на равных трассах не производится. Провод на крюк укладывается свободно.
- Жесткое крепление вязкой заземляющего провода на крюке выполняется в следующих случаях:
 - на анкерных, концевых и угловых опорах;
 - на промежуточных опорах, когда провод не удерживается собственной массой (на спусках в карьер);
 - на опорах с ответвлением к заземляющему элементу электроустановки.
- Левый участок заземляющего провода обматывается 3+4 раза вокруг крюка, свободный конец выводится на левую же сторону, обматывается 5÷6 раз вокруг заземляющего провода и пропускается в плащечный зажим, правый участок - аналогично.

Разраб.	Садовников	Привязан 16-12/2-157-ИОС1.ГЧ, лист 12	ИГД УрО РАН
Проверил	Исаков	АО «Мальшевское рудоуправление» Месторождение "Кедровое"	Листов
Н. контр.	Костин		2
Инв. №			
Исполн.	Кашников	3.407.9-180.4-93В	Крепление заземляющего провода на крюке
Н.контр.	Репина	Станция Лист Листов	Р
Гл. спец.	Вердун	ГипроРудА	Р
Рук. гр.	Крюков	06.97	Р
Инж.	Богданова		Р

Формат А3

Согласовано
Должность
Фамилия
Подпись
Дата

Взам. инв. N

Подпись и дата

Инв. N подл.